

# Union des Eleveurs de Chevaux de la Race Ardennaise

secrétariat: 31 Grande rue  
51330 Bettancourt la longue

Tel: 06 08 12 11 27

e-mail: [contact.uecra@yahoo.fr](mailto:contact.uecra@yahoo.fr)

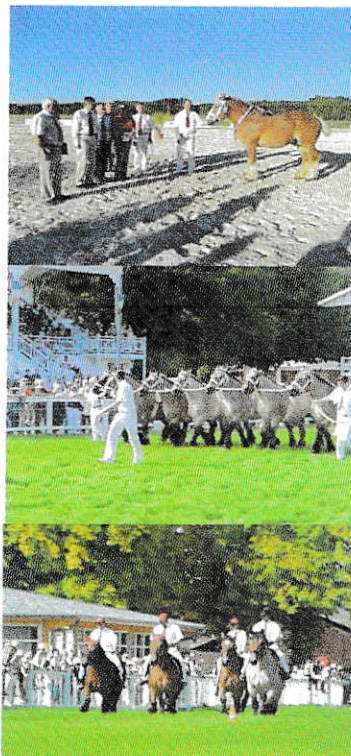
http: [www.cheval-ardennais.fr](http://www.cheval-ardennais.fr)



L'Union des Eleveurs de Chevaux de la Race Ardennaise est l'association nationale de race reconnue depuis le 23 avril 2003 par le Ministère de l'Agriculture (*Journal Officiel du 4 juin 2003*) pour œuvrer dans le domaine du cheval de trait ardennais.

Dans ce cadre, elle est chargée plus particulièrement :

- De promouvoir la race chevaline ardennaise sous tous ses aspects notamment élevage, utilisation, ...
- De mettre en place la politique de race pour les chevaux de trait ardennais (stud-book ardennais, programme d'élevage)
- De favoriser le développement, l'exportation et l'importation de reproducteurs, la vente des reproducteurs et la promotion commerciale de la race ardennaise
- D'organiser des concours ou présentations en collaboration avec l'IFCE et la SFET



### N'oubliez pas :

**Contrat PRME** : adhésion à l'UECRA et au Programme d'élevage obligatoires

**Primes CONCOURS** : adhésion obligatoire au Programme d'élevage

Si vous souhaitez être acteur au sein de la filière des chevaux de trait ardennais, venez nous rejoindre en adhérant à l'UECRA à l'aide du bulletin ci-joint (à renvoyer à l'adresse ci-dessus) :

✂ \_\_\_\_\_

Nom ou raison sociale : .....

Adresse : .....

.....

Tel ..... Mail :

Souhaite adhérer à l'UECRA pour l'année **2017** pour un montant de **45 €** (*chèque à l'ordre de l'UECRA*) dans le collège :

Eleveur

Utilisateur

Autre

Fait à ..... Le .....

Signature : .....